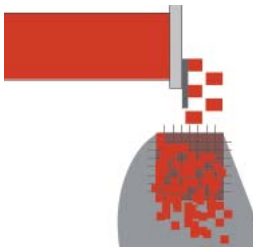




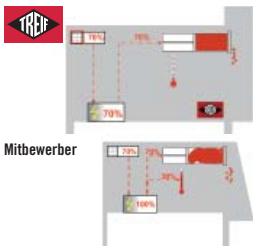
ARGON: Der leistungsstärkste Würfelschneider seiner Klasse



Das AVS (Automatisches Vorpress-System) ermöglicht eine optimale Formgenauigkeit der Würfel bzw. Streifen von Beginn an.



Geflügel-Streifen



Mitbewerber

Durch das patentierte DHS (Dynamisches Hydraulik System) wird die Haltbarkeit der Schneidgüter verlängert (geringere Wärmeentwicklung der Maschine, weniger Bakterienbildung).



Schinken-Würfel



Nach dem Einschalten der Maschine erfolgt die Antriebskoppelung automatisch.



Gulasch-Würfel

Der ARGON ist mit einer rentablen Stundenleistung von bis zu 2,0 t (abhängig von Produkt und Füllgrad) die leistungsstärkste Maschine ihrer Klasse.



Der Trennschieber fährt mit einer Kurvenbewegung. Nur dadurch wird die praktische Ein-Hand-Bedienung möglich.



Wurstsalat

Die Drehzahl ist vom Bediener individuell einstellbar (zwischen 50 und 300 Umdrehungen/Minute), so dass die Schneidleistung den Anforderungen entsprechend abgerufen werden kann.

Mehr Flexibilität beim Schneiden

Ausgestattet mit Waage (optional) stoppt der ARGON den Schneidvorgang, sobald das vorgegebene Gewicht erreicht ist. Die Abweichung vom Sollgewicht liegt bei maximal +/- 0,3 %.

Technische Daten:

Leistung in t/h (abhängig von Produkt u. Anwendung)	2,0
Max. Abschnittlänge (mm)	1–50
Gehäuseabmessungen (mm)	
Länge/Breite/Höhe (mm)	1.740/1.479,5/1.200
Anschlusswert (kW)	2,0
Gattersätze (mm)	4/5/6/8/10/12/14/16/20/24/32/48/96
Gewicht (kg)	Ca. 415
Produktspezifisches Zubehör	Optional



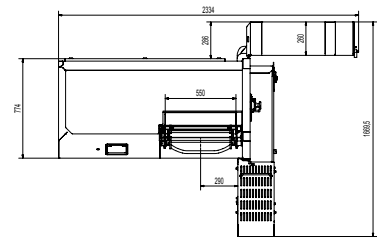
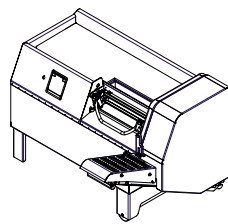
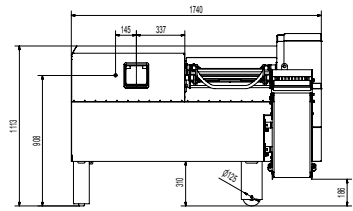
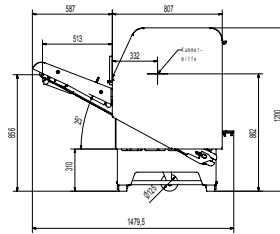
Mit dem Doppelmesser kann die Leistungsfähigkeit erhöht werden.



Das Käsegatter ist eine Voraussetzung für präzise, formgerechte Käsewürfel.



Zubehör zum Schneiden von Kartoffeln in dünne Scheiben oder Raspeln z. B. von Käse steigern Ihre Flexibilität.



Ihre Nutzen auf einen Blick:

- Hohe Schneidleistung durch lange Schneidkammer (550 mm)
- Flexibilität und Leistungsstärke durch Wahl zwischen kontinuierlichem und taktweisem Schneiden sowie durch individuell einstellbare Messerdrehzahl
- Optimale Produktkomprimierung durch automatische Vorpressung (AVS)
- Ergonomisches Ein-Hand-Bedienystem zum Verschließen der Vorfüllkammer
- Bis zu 50 Schneidprogramme
- Das patentierte DHS-System (Dynamisches Hydraulik System) verringert die Wärmebelastung der Maschine. Das spart Energie und verlängert die Haltbarkeit der Schneidgüter. Zudem reduziert sich der Verschleiß in der Maschine nachweislich.

www.treif.de

HAUPTSITZ:

TREIF Maschinenbau GmbH
Südstraße 4
D-57641 Oberlahr
Tel. +49 2685 944 0
Fax +49 2685 1025
E-Mail: info@treif.com

UNSERE STANDORTE:

TREIF S.A.R.L.
22, rue des Tuileries
F-67460 Souffelweyersheim
Tel. +33 3 8818 4018
Fax +33 3 8818 4019
E-Mail: info-france@treif.com

TREIF USA Inc.
230 Long Hill Cross Road
USA-Shelton CT 06484
Tel. +1 203 929 9930
Fax +1 203 929 9949
E-Mail: treifusa@treif.com

TREIF U.K. Ltd.
4 Europa Park
Croft Way Eastways
GB-Witham Essex CM 8 2FN
Tel. +44 1376 504060
Fax +44 1376 504070
E-Mail: info@treif.co.uk

TREIF in Belgien
Villalaan 21
B-9320 Aalst
Tel. +32 53 770813
Fax +32 53 789666
E-Mail: jo.luypaert@treif.com

TREIF China
TREIF Maschinenbau GmbH
Room 212, No. 188 Zhangyang Rd.
PRC-Shanghai, 200120 China
Tel. +86 21 5879 8255
Fax +86 21 5879 8256
E-Mail: treif.china@treif.com