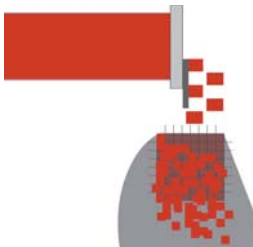




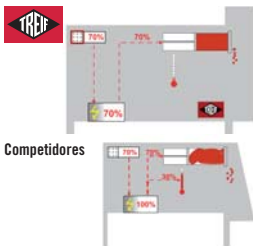
ARGON: El cortador de cubitos de mayor rendimiento de su clase



El AVS (Sistema de Preparación Automática) posibilita ya desde un principio una exactitud de forma óptima de los cubitos, si bien, tiras.



Tiras de carne de ave



Por el DHS patentado (Sistema Dinámico de Hidráulica) se prolonga la durabilidad de los productos a cortar (desarrollo de calor más reducido de la máquina, creación de bacterias más reducido).



Cubitos de jamón



Después de conectar la máquina se produce automáticamente el acoplamiento de accionamiento.



Cubitos de carne de estofado

El ARGON, con un rendimiento por hora rentable de hasta 2,0 t (dependiendo del producto y del grado de relleno) es la máquina de su clase de mayor rendimiento.



El desplazador separador se mueve con un movimiento de curva. Sólo con ello se hace posible el manejo práctico con una mano.



Ensalada de salchicha

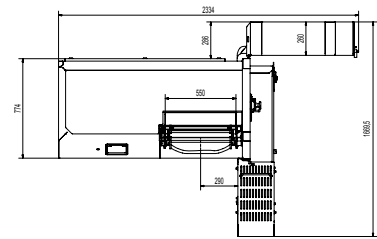
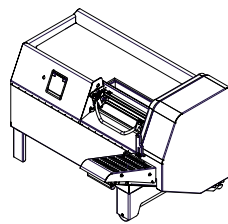
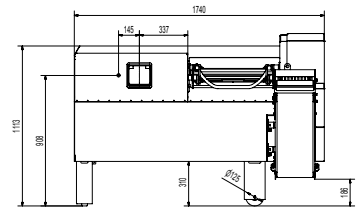
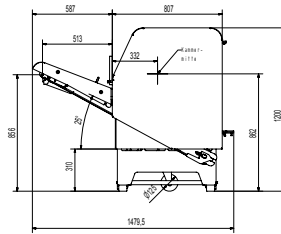
El número de revoluciones es regulable individualmente por el operario (entre 50 y 300 revoluciones/minute), de tal manera que el rendimiento de corte puede ser llamado correspondiendo a las exigencias.

Más flexibilidad al cortar

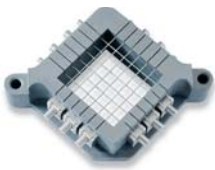
Equipado con báscula (opcional) el ARGON para el proceso de corte en tanto como se haya conseguido el peso prefijado. La derivación del peso nominal está en como máximo +/- un 0,3 %.

Datos Técnicos:

Rendimiento máx. en t/h (depend. del producto y de la aplicación)	2,0
Longitud de corte máx. (mm)	1-50
Dimensiones de carcasa (mm)	
Largo/Ancho/Alto (mm)	1.740/1.479,5/1.200
Potencia de conexión (Kw.)	2,0
Juegos de rejilla (mm)	4/5/6/8/10/12/14/16/20/24/32/48/96
Peso (kg)	Aprox. 415
Accesorios específicos del producto	Opcional



Con la cuchilla doble podrá aumentarse la capacidad de rendimiento.



La rejilla de queso es una condición previa para cubitos de queso precisos, adaptado a la forma.



Accesorios para cortar patatas en lonchas finas o rallar, por ejemplo queso, aumenta su flexibilidad.

Sus utilidades en una ojeada:

- Alto rendimiento de corte por cámara de corte larga con 550 mm / sección transversal de rejilla 96 x 96 mm (ancho x alto)
- Flexibilidad y alto rendimiento por selección entre corte continuo y paso a paso, así como por número de revoluciones regulable individualmente
- Compresión óptima del producto por Prensado Previo Automático (AVS)
- Sistema de manejo ergonómico de una mano para cerrar la cámara de prerrelleno
- Hasta 50 programas de corte
- El sistema DHS patentado (Sistema Hidráulico Dinámico) reduce la carga de calor de la máquina. Esto ahorra energía y prolonga la durabilidad de los productos a cortar. Adicionalmente se reduce el desgaste en la máquina probadamente.

www.treif.com/spain

SEDE CENTRAL:

TREIF Maschinenbau GmbH
Südstraße 4
D-57641 Oberlahr
Tel. +49 2685 944 0
Fax +49 2685 1025
E-Mail: info@treif.com

DIRECCIONES:

TREIF S.A.R.L.
22, rue des Tuileries
F-67460 Souffelweyersheim
Tel. +33 3 8818 4018
Fax +33 3 8818 4019
E-Mail: info-france@treif.com

TREIF USA Inc.
230 Long Hill Cross Road
USA-Shelton CT 06484
Tel. +1 203 929 9930
Fax +1 203 929 9949
E-Mail: treifusa@treif.com

TREIF U.K. Ltd.
4 Europa Park
Croft Way Eastways
GB-Witham Essex CM 8 2FN
Tel. +44 1376 504060
Fax +44 1376 504070
E-Mail: info@treif.co.uk

TREIF en Bélgica
Villalaan 21
B-9320 Aalst
Tel. +32 53 770813
Fax +32 53 789666
E-Mail: jo.luypaert@treif.com

TREIF China
TREIF Maschinenbau GmbH
Room 212, No. 188 Zhangyang Rd.
PRC-Shanghai, 200120 China
Tel. +86 21 5879 8255
Fax +86 21 5879 8256
E-Mail: treif.china@treif.com