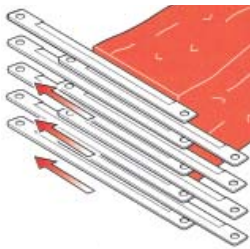




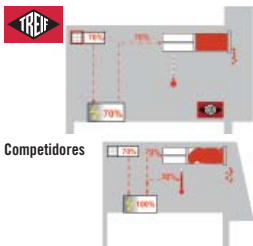
## FELIX: Cortar como de la mano del maestro



La tecnología de doble carrera: Para que los productos sensibles se corten de forma cuidadosa y en la forma exacta, la rejilla de doble carrera pone a disposición una longitud de corte doble con presión de corte más reducida.



Corte de tijeras: la distancia mínima entre cuchilla de rejilla y de corte se ocupa de resultados de corte excelentes y evita el que se formen las denominadas "cadenas de estofado".



Por el DHS patentado (Sistema Dinámico de Hidráulica) se prolonga la durabilidad de los productos de corte (desarrollo de calor más reducido de la máquina, creación de bacterias más reducido).



Productos diferentes podrán ser rallados de forma basta o fina, por ejemplo, queso, rábano, zanahorias o ensalada de col.



Después de conectar la máquina se produce automáticamente el acoplamiento de accionamiento.



Ensalada de salchicha, cortada con el FELIX.

Con el cortador compacto de cubitos y tiras se abre un espectro amplio de posibilidades de corte y rallado.

La cámara de corte espaciosa (96 x 96 x 300 mm, alto x ancho x largo) posibilita una carga cómoda sin un precortado molesto de los productos.



El desplazador separador se mueve con un movimiento de curva. Sólo con ello se hace posible el manejo práctico de una mano.



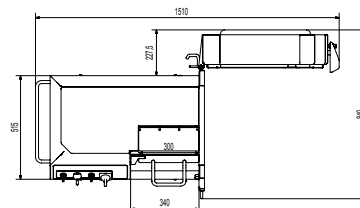
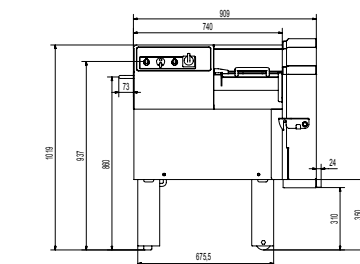
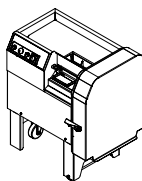
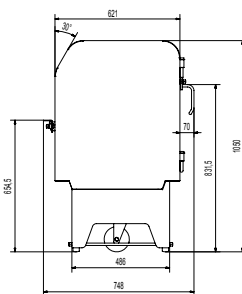
Con el FELIX también es posible cortar lonchas de pepinillo.

## Accesorios numerosos para múltiples posibilidades

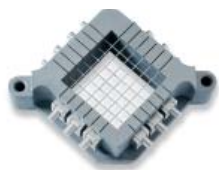
Carne, embutido, tocino y jamón puede cortarse igual de bien que verdura, queso, fruta o pescado.

### Datos técnicos:

Rendimiento máximo en t/h (dependiendo del producto y aplicación)	0,8
Longitud de corte máxima (mm)	0,5-32
Dimensiones de carcasa (mm)	
Largo/Ancho/Alto (mm)	909/748/1.050
Potencia de conexión (kW)	1,0
Juegos de rejilla (mm)	4/5/6/8/10/12/14/16/20/24/32/48/96
Peso (kg)	Aprox. 173
Accesorios específicos del producto	Opcional



Con la cuchilla doble podrá aumentarse la capacidad de rendimiento.



La rejilla es una condición previa para cubitos de queso precisos, adaptados a la forma.



Disco de rallar: Los accesorios para cortar patatas en lonchas finas o rallar, por ejemplo queso, aumentarán su flexibilidad.

### Sus utilidades en una ojeada:

- Múltiples posibilidades de utilización
- No recae un precortado molesto de los productos, gracias a la cámara de corte espaciosa
- Compresión óptima del producto por prensado automático previo
- Compacto y ahorrador de espacio y con ello perfectamente cortado a las necesidades de empresas de confección
- Corte cuidadoso de productos sensibles por técnica de doble carrera: ésta pone a disposición una longitud doble de corte con presión de corte más reducida
- El sistema de cambio rápido de rejilla "Enchufar&listo" para cambio de rejilla con rapidez de segundos, con motivo de cambio de equipamiento y limpieza

[www.treif.com/spain](http://www.treif.com/spain)

#### SEDE CENTRAL:

**TREIF Maschinenbau GmbH**  
Südstraße 4  
D-57641 Oberlahr  
Tel. +49 2685 944 0  
Fax +49 2685 1025  
E-Mail: [info@treif.com](mailto:info@treif.com)

#### DIRECCIONES:

**TREIF S.A.R.L.**  
22, rue des Tuileries  
F-67460 Souffelweyersheim  
Tel. +33 3 8818 4018  
Fax +33 3 8818 4019  
E-Mail: [info-france@treif.com](mailto:info-france@treif.com)

**TREIF USA Inc.**  
230 Long Hill Cross Road  
USA-Shelton CT 06484  
Tel. +1 203 929 9930  
Fax +1 203 929 9949  
E-Mail: [treifusa@treif.com](mailto:treifusa@treif.com)

**TREIF U.K. Ltd.**  
4 Europa Park  
Croft Way Eastways  
GB-Witham Essex CM 8 2FN  
Tel. +44 1376 504060  
Fax +44 1376 504070  
E-Mail: [info@treif.co.uk](mailto:info@treif.co.uk)

**TREIF en Bélgica**  
Villalaan 21  
B-9320 Aalst  
Tel. +32 53 770813  
Fax +32 53 789666  
E-Mail: [jo.luybaert@treif.com](mailto:jo.luybaert@treif.com)

**TREIF China**  
TREIF Maschinenbau GmbH  
Room 212, No. 188 Zhangyang Rd.  
PRC-Shanghai, 200120 China  
Tel. +86 21 5879 8255  
Fax +86 21 5879 8256  
E-Mail: [treif.china@treif.com](mailto:treif.china@treif.com)